



ali+MENTE[®]

UN PRODUCTO LATINOAMERICANO QUE AYUDA A
COMBATIR LA DESNUTRICIÓN INFANTIL EN EL MUNDO



ali+MENTE[®]

¿Quiénes Somos?

Alimentación Positiva SRL, es una Empresa Argentina dedicada a elaborar productos con fines humanitarios. Utiliza la más alta tecnología alimentaria destinada a los que menos tienen para lograr una verdadera equidad nutricional en todos los países del mundo.



Eiffel Natural Food, es una Empresa Argentina fundada en el año 2015 que cuenta con Profesionales de vasta trayectoria y experiencia en Formulación, Desarrollo y Producción de Alimentos Funcionales. El Equipo Técnico de la Compañía, compuesto por Investigadores, Desarrolladores e Ingenieros en Alimentación, dedica sus esfuerzos a encontrar soluciones para necesidades nutricionales específicas a través de la mejora constante de la calidad de los productos. Eiffel se centra en el estudio de nuevos ingredientes alternativos, nuevas fórmulas y tecnologías innovadoras con el fin de obtener productos cada vez mejores desde el punto de vista nutricional y organoléptico.



Foodservice America SA, una empresa Argentina con más de 20 años de experiencia, que se dedica al servicio de alimentación de Comedores Industriales, Viandas, Sanatorios, Edificios Inteligentes y Sitios Remotos. Con más de 14.000.000 de servicios al año es la empresa más grande de capitales argentinos que provee al mercado privado en el país. Atendemos servicios En C.A.B.A, provincia de Buenos Aires, Córdoba, Santa Fe y San Luis.

food service

Delpack, es una empresa Argentina que promueve la excelencia en todas sus áreas, buscando la profesionalización de su staff de personal para alcanzar las mejoras constantes de procesos y metodologías de trabajo, para estar a la vanguardia en la gestión de procesos productivos de productos alimenticios. Instalados en el PIMDP, la nueva planta industrial de 2000mt² productivos, certificada 100% libre de gluten y planta orgánica, cuenta con 3 unidades de negocio asociadas al rubro de elaboración y fraccionado de productos alimenticios y certificaciones FSSC 22000, OHSAS 18001 e ISO 14001.

Delpack
Quality foods

ali+MENTE®

Nuestra Visión:

Un futuro donde exista un mundo con equidad nutricional e igualdad de oportunidades para todos los niños.

Nuestra Misión:

Combatir la desnutrición infantil desde los primeros 1000 días de vida.



ali+MENTE®

**EN LATINOAMERICA TENEMOS UN GRAN PROBLEMA QUE ES LA DESNUTRICIÓN INFANTIL.
NOSOTROS MISMOS TENEMOS LA SOLUCIÓN.**



**UNIDOS PODEMOS LOGRAR LA EQUIDAD NUTRICIONAL E
IGUALDAD DE OPORTUNIDADES PARA TODOS NUESTROS NIÑOS.**

Objetivo: Cero Desnutrición

Nuestro objetivo, es hacer que este alimento creado y elaborado en Argentina, pueda ayudar a combatir y prevenir el flagelo de la desnutrición infantil en todos los países del mundo.

Deseamos que **ali+MENTE**® pueda ser utilizado en Fundaciones, ONG, Bancos de alimentos, comedores maternos, Centros de prevención, y en cualquier lugar que en la actualidad se esté ayudando a combatir la desnutrición infantil.



OBJETIVOS DE DESARROLLO SOSTENIBLE



OBJETIVO 2

Poner fin al hambre, lograr la seguridad alimentaria y la mejora de la nutrición y promover la agricultura sostenible.

El sector alimentario y el sector agrícola ofrecen soluciones claves para el desarrollo y son vitales para la eliminación del hambre y la pobreza.



795

millones de personas no disponen de alimentos suficientes para llevar una vida saludable y activa.



1 de cada 4

niños padece retraso de crecimiento.



45%

de las muertes de niños menores de 5 años es por desnutrición.



ali+MENTE®

**FOREIGN
AFFAIRS**
LATINOAMÉRICA

Fuente: Organización de las Naciones Unidas



Igualdad Social / Equidad Nutricional

Sabemos que el cerebro desarrolla un 80% de su peso adulto en los primeros 1000 días de vida; tiempo medido a partir de la gestación y hasta aproximadamente los 2 años del niño.

El mayor acto de igualdad social que podemos hacer por estos niños es trabajar para que todos tengan las mismas oportunidades en la vida.

Nuestra herramienta para lograr una sociedad más justa y con mayor igualdad y equidad nutricional, se basa en una alimentación especial y súper nutritiva, desarrollada aplicando las más modernas tecnologías, especialmente formuladas para ese delicado y sin retorno periodo del niño.



ali+MENTE®

Aspiramos a ser una



Las empresas certificadas como **B CORPORATION** son empresas que cumplen con los más altos estándares de desempeño social y ambiental verificado, transparencia pública y responsabilidad legal para equilibrar las ganancias y el propósito. B Corps está acelerando un cambio de cultura global para redefinir el éxito en los negocios y construir una economía más inclusiva y sostenible.

Los problemas más difíciles de la sociedad no pueden ser resueltos sólo por el gobierno y las organizaciones sin fines de lucro. La comunidad B Corp trabaja para reducir la desigualdad, reducir los niveles de pobreza, un medio ambiente más saludable, comunidades más fuertes y la creación de más empleos de alta calidad con dignidad y propósito.

Al aprovechar el poder de los negocios, B Corps usa las ganancias y el crecimiento como un medio para un fin mayor: impacto positivo para sus empleados, comunidades y el medio ambiente, cumpliendo los **ODS 2030 de las Naciones Unidas**.



Usando los negocios como una fuerza para el BIEN

ODS de las Naciones Unidas



En 2015, la ONU aprobó la agenda 2030 sobre el Desarrollo Sostenible, una oportunidad para que los países y sus sociedades emprendan un nuevo camino con el que mejorar la vida de todos sin dejar a nadie atrás



Ali + mente cumple con 6 de los 17 objetivos de la ONU. Estos son los objetivos



Estamos orgullosos de poder colaborar con estos objetivos fundamentales para el Desarrollo Sostenible respetando la **ECONOMÍA CIRCULAR**

Promovemos la Economía Circular

¿Qué es la Economía Circular?

Es un modelo de diseño, producción y consumo que hace posible que los recursos sigan generando valor a través del tiempo, reduciendo al mínimo los residuos de los procesos productivos y su impacto en los ecosistemas.



Mejora el modelo existente
La Economía Circular reemplaza al modelo lineal de "extraer, producir y desechar".

Es innovadora
Es una manera sostenible de promover el crecimiento económico, el bienestar social y el respeto al medio ambiente.

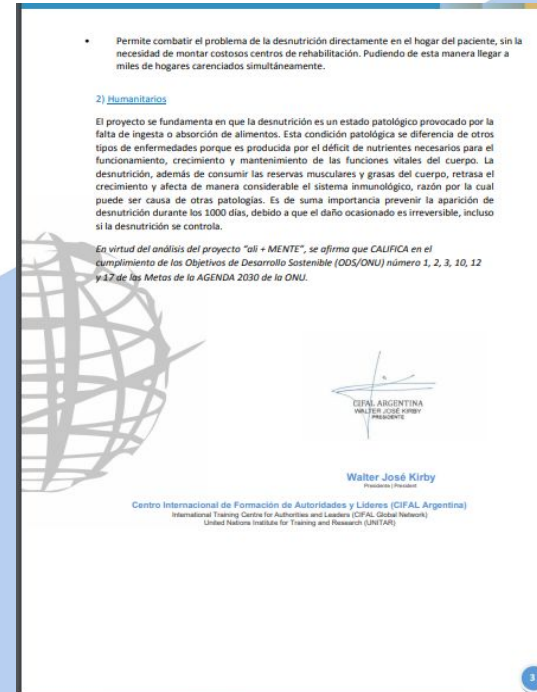
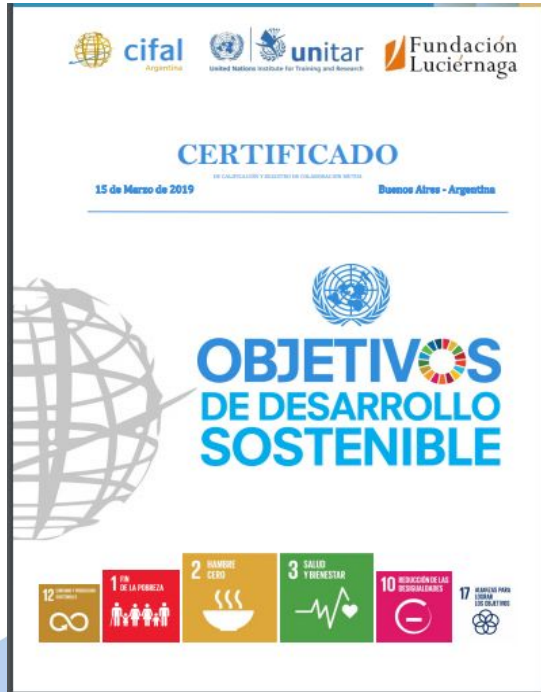


Hace los recursos más valiosos
En una Economía Circular, el sistema entero está preparado para reusar, reparar, restaurar y reciclar los recursos para que generen valor una y otra vez.

Fuente: European Parliamentary Research Service (EPRS)



Certificado: ODS de las Naciones Unidas



ali+MENTE®

Es un Alimento Terapéutico Listo para Consumir (ATLC)



ali+MENTE®

ali+MENTE®

Es un Alimento Terapéutico Listo para Consumir (ATLC)

- Se trata de un alimento terapéutico listo para consumir, desarrollado específicamente para prevenir y/o combatir la desnutrición infantil. Por ésta razón, puede ser utilizado como un alimento de carácter **preventivo** al ser incorporado como un **suplemento** en dietas deficientes.
- Permite combatir el problema de desnutrición infantil, directamente en el hogar de quien lo precise, sin necesidad de montar costosos centros de distribución o administración, permitiendo de esta manera, llegar a miles de hogares carenciados de manera simultánea.



ali+MENTE®

Es un Alimento Terapéutico Listo para Consumir (ATLC)

- Este tipo de Alimentación se puede utilizar para casos de desnutrición Infantil a partir de los 6 meses de edad, y hasta los 6 años, pudiendo extenderse en el tiempo en el caso de ser necesario.
- La distribución del producto será acompañada por campañas de comunicación destinadas a fomentar la lactancia materna, las buenas prácticas para alimentar a los niños (Alimentación del lactante y niño pequeño), y otros mensajes clave sobre salud pública



ali+MENTE®

Es un Alimento Terapéutico Listo para Consumir (ATLC)

- Es un producto muy **versátil** debido a que puede ser consumido directamente del sobre o diluido en leche o agua potable en forma de **postre**. Por tal razón, nuestra propuesta es que nuestro producto sirva como complemento y no que sustituya el momento de la comida familiar.
- Su fórmula incorpora los últimos adelantos en materias primas de alta biodisponibilidad alimentaria, dando como resultado un producto de **insuperable calidad nutricional**.



ali+MENTE®

Es un Alimento Terapéutico Listo para Consumir (ATLC)

- Cuenta con proteínas vegetales y animales, aminoácidos hidrolizados, aceites vegetales especiales y un complejo de vitaminas, minerales y oligoelementos, especialmente desarrollado para cubrir todas las necesidades nutricionales básicas.
- Tiene certificación “100% libre de gluten”, y cada sobre aporta un **valor energético de 369 Kcal** con una alta densidad calórica (aprox. 3,7g/l).
- Es **hipo alérgico**, por lo tanto no tiene ni genera ningún tipo de contraindicaciones como sucede con otros ATLC, fabricados a base de maní y derivados o frutas secas.



ali+MENTE®

Es un Alimento Terapéutico Listo para Consumir (ATLC)

- Cuenta con una **vida útil de 2 años a temperatura ambiente**, sin necesidad de refrigeración.
- Su presentación está optimizada para reducir los costos de transporte y logística: Cada caja contiene 150 sobres individuales de 100 gr.
- Se entrega listo para consumo inmediato en sobres individuales de 100 gramos, fabricado y envasado con el más alto grado de asepsia. Nuestras plantas cuentan con certificación **FSSC 22000, OHSAS 18001 e ISO 14001**.
- Ponemos al alcance de los que menos tienen, la más alta tecnología alimentaria que existe en la actualidad, revolucionando el combate contra la desnutrición a costos realmente bajos para un producto de estas características.



Ingredientes:

- ✓ Aceite de girasol.
- ✓ Harina de maíz precocida.
- ✓ Proteínas de soja hidrolizada.
- ✓ Azúcar invertida.
- ✓ Leche descremada en polvo.
- ✓ Cacao en polvo.
- ✓ Complejo vitamínico.
- ✓ Aceite de chía.
- ✓ Saborizante sabor a chocolate.
- ✓ Sal.



ali+MENTE®

Macro Nutrientes:

La composición de macro está adecuada a los más altos estándares de alimentación internacional para niños.

NUTRIENTE		CANTIDAD POR 100 gr / prod.	
ENERGÍA TOTAL	369	KCAL	
	1544	KJL	
Carbohidratos	45,3	g	
Azúcares	39,5	g	
Fibra	1,9	g	
Proteínas	12,5	g	
Lípidos	15,2	g	
Saturadas	2,0	g	
Monoinsaturadas	3,7	g	
Poliinsaturadas	7,8	g	



Micro Nutrientes:

VITAMINAS Y MINERALES

SODIO	< 267	mg	VITAMINA C	30	mg	ZINC	4,1	mg
VITAMINA B1	0,5	mg	VITAMINA A	400	mcg	HIERRO	6	mg
VITAMINA B2	0,5	mg	VITAMINA D	5	mcg	YODO	75	mcg
VITAMINA B3	6	mg	VITAMINA E	5	mg	FÓSFORO	460	mg
VITAMINA B6	0,5	mg	VITAMINA K	15	mcg	FLUOR	0,7	mg
Acido Pantotenico	2	mg	COLINA	200	mg	COBRE	340	mg
Biotina	8	mcg	CALCIO	500	mg	MOLIBDENO	17	mcg
Ácido Fólico	96	mcg	MAGNESIO	60	mg	CROMO	11	mcg
VITAMINA B12	0,9	mcg	SELENIO	17	mcg	MANGANESO	1,2	mg



Macro Nutrientes:

Para alcanzar los macro nutrientes declarados, esta fórmula Premium, utiliza los siguientes productos:

Glúcidos: Aportados por harina de maíz enriquecida, azúcar, leche de vaca y cacao. Aporta un gramaje total de 45,3 gr, de los cuales 1,9 gr son fibras y 5 gr lactosa.

Proteínas: Se obtienen de hidrolizados de soja y proteínas presentes en la leche de vaca, con un gramaje total de 12,5 gr.

Lípidos: Estos son aportados principalmente por fuentes de origen vegetal. El gramaje total es de 15,2 gr, provenientes de grasas saturadas, mono insaturadas y poli insaturadas, destacando un contenido de Omega 3 de 0,3gr, con una relación O6/O3 de 0.32.

Aporte de Sodio: El aporte por sobre es de muy baja cantidad (0.005 gr de Na).



1



=



2 RODAJAS DE
QUESO FRESCO



2 VASOS DE
LECHE



1/2 PATA MUSLO
DE POLLO



1/2 BIFE DE
CARNE VACUNA



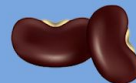
1 MEDALLON
DE CARNE



30gr. O 15 u. DE
FRUTAS SECAS



1 CUCHARADA DE
ACEITE DE OLIVA



2 TAZAS DE
LEGUMBRES



1 PLATO DE
VEGETALES



2 FRUTAS
GRANDES



ali+MENTE[®]

Formas de uso

Directo del sobre:

1. Limpieza de manos antes de manipularlo o administrarlo.
2. Abrir el sobre por una esquina superior.
3. No requiere preparación, por lo tanto se puede consumir directamente del sobre.
4. La totalidad del sobre de **ali+MENTE®** debe ser consumida en 24 HORAS, de no ser así, el sobrante se debe desechar.



ESTIRAR



ABRIR



APRETAR
Y COMER



ali+MENTE®

Formas de uso

En forma de postre:

1. Limpieza de manos antes de manipularlo o administrarlo.
2. Abrir el sobre por una esquina superior.
3. Verter el contenido del sobre en una taza o vaso.
4. Agregar aproximadamente 25 ml de agua potable o leche y mezclar con una cuchara durante 30 segundos o hasta obtener una consistencia similar a un mousse.



Certificado: ali+MENTE®

Ministerio de Agroindustria SOLICITUD DE INSCRIPCIÓN EN EL REGISTRO NACIONAL DE PRODUCTOS ALIMENTICIOS (R.N.P.A)	 Buenos Aires Provincia EX-2019-2608860-CEBA- UCAIMAGP
---	---

Datos titular RNPA			
Nombre y Apellido	Alimentación Positiva SRL		
CUIT	30-71637744-6	DNI	71637744
E-Mail	rosso817@gmail.com	Teléfono	1149473694
Provincia	Buenos Aires y Cap.	Partido	CABA
Localidad	CABA	Dirección	Cerveño 4624, Piso 4, depto B

Datos Establecimiento Elaborador			
Nombre Establecimiento	Delpack SRL	Nº RNE	Vencimiento
Provincia	Buenos Aires y Cap.	02	033968
Partido	General Pueyrredon	QM Equipment S.A	
Localidad	Batán	Servicio Peritaje Batán Unidad 15	
Calle y altura/ Ruta y Km.	Calle 2 entre 1 y 3, Parque Industrial Gral. Savio		
Latitud/Long	-38,004038 / -57,671503	Map data ©2019	

Inscripción del Producto	
Rubro Establecimiento	Alimentos de Régimen o Dietéticos
Categoría	Alimentos para propósitos médicos
Categoría del producto	Alimentos para propósitos médicos específicos
Marca	ALI+MENTE
Nombre Fantasia	ALI+MENTE
Denominación	Alimento para propósitos médicos específicos con formulación estándar nutricionalmente completa, sabor chocolate

EX-2019-2608860-CEBA-UCAIMAGP



ali+MENTE®

Nuestra Planta Elaboradora



Delpack SRL

Ubicada en Mar del Plata
Cuenta con Normas:
ISO 14100:2015
OHSAS 18001
FSSC 22000
Certificada 100% Libre de
Gluten y Orgánica



ali+MENTE®

Nuestra Planta Elaboradora



Nuestra Planta Elaboradora



ali+MENTE®

Nuestra Planta Elaboradora



ali+MENTE®

Certificados: Planta Elaboradora

Certificate

Standard **ISO 14001:2015**
Certificate No. 01 10406 1629661

Certificate Holder: **Delpack S.R.L.**
Calle 2 entre 1 y 3 Parque Gral. Savio
7601 Batán, Partido de General Pueyrredón
Buenos Aires
Argentina

Scope: Processing, fractionation, primary packing, secondary packing, palletizing of food products.

Validity: The certificate is valid from 2016-07-13 until 2019-05-19
First certification 2016


TÜV Rheinland Argentina S.A.
San José 83 7º Piso - C1070AAA

www.tuv.com    **TÜV Rheinland®**
Precisely Right.

Certificate

Standard **FSSC 22000**
The Food Safety Management System of Delpack S.R.L., Batán has been assessed and conforms with the requirements of FSSC 22000 certification scheme for food safety systems including ISO 22000:2005, ISO/TS 22005:1:2008 and additional FSSC 22000 requirements.


Certificate Registr. No. 01 454 1629712




Certificate Holder: **Delpack S.R.L.**
Calle 2 entre 1 y 3 Parque Gral. Savio
7601 Batán
Buenos Aires, Argentina

Scope: Fractionation and packaging of dehydrated mashed, single portions oil, apple cider vinegar, lemon juice, processing and packaging of dressings (oil and balsamic vinegar-based vinaigrette, Caesar sauce with herbs and chironium), processing and packaging of breadcrumbs, secondary packaging product from primary packaging

Category: E
This certificate is provided on the base of the FSSC 22000 certification scheme, version 3, published 10 April 2013. The certification system consists of a minimum annual audit of the food safety management systems and a minimum annual verification of the PRP elements and additional requirements as included in the scheme and the ISO/TS 22002-1.

Validity: Date of the certification decision: 2016-09-07
Initial certification date: 2013-09-17
Reissuing date: 2016-09-09
Valid until: 2019-09-17

2016-09-09 
Management
TÜV Rheinland Cert GmbH
Am Götzen Stein 31165 Köln

www.tuv.com    **TÜV Rheinland®**
Precisely Right.



Contacto:
PABLO CASARES



+54 9 11 5156-7415



prcasares@yahoo.com



www.alimentacionpositiva.com



Av. Cerviño 4624 Capital Federal (CP: 1425)
Buenos Aires, Argentina.